



Juni 2008
3.238 NO

IVARSSON

ivarit® WinCo

– effektiv vindsperre



- Lette, ventilerte fasader
- Brannsikker
- Støyreducerende



ivarit WinCo er en vanntett, diffusjonsåpen vindsperre...

- lav vekt, fra 6,0 kg/m²
- enkel montering og bearbeiding
- motstandsdyktig overfor sopp og råte
- tåler eksponering

ivarit® WinCo

– diffusjonsåpen og fleksibel vindsperre



ivarit WinCo er bygningens vindtette vegg bak regnskjermingen.

- Lett, robust fibersementplate
- Er alkalisk og motvirker sopp og råte
- Uorganisk
- Diffusjonsåpen
- Tåler fukt
- Vind- og værbestandig
- Slagfast og formstabil
- Enkel å bearbeide
- Rask montering

ivarit® WinCo
Basic

ivarit® WinCo
Classic

ivarit® WinCo
Optima

ivarit® WinCo
Ultima



ivarit WinCo er enkel å bearbeide og rask å montere.



ivarit WinCo sikrer vindtett avskjerming bak fasaden.

Produkt

ivarit WinCo er en kraftig, diffusjonsåpen vindsperre av miljøvennlig fibersement, som benyttes som vind- og vanntett membran i lette, ventilerte fasader og lette kledninger på tunge yttervegger.

ivarit WinCo leveres i fire typer: Basic, Classic, Optima og Ultima – hver med sine bestemte egenskaper og bruksområder.

ivarit WinCo er lette fibersementplater som er enkle å håndtere og bearbeide. ivarit WinCo Basic, Classic og Ultima kan monteres med spiker eller skruer uten forboring, noe som gir enkel og rask montering.

ivarit® WinCo Basic – den økonomiske løsning

Anvendelse

ivarit WinCo Basic er en universell vindsperrerløsning som kan brukes til de fleste vanlige fasadeløsninger. Ivarit WinCo Basic tåler lang eksponeringstid før fasaden lukkes.

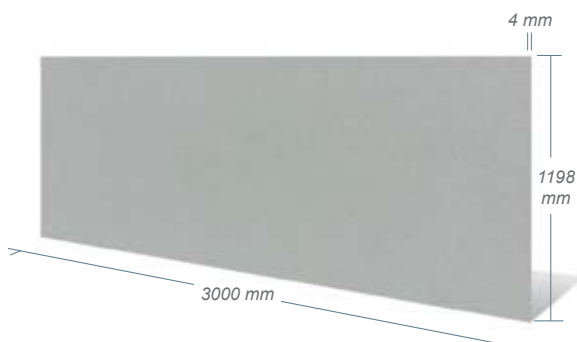
Produktdata

Lengde	mm	3000 (± 10)
Bredde	mm	1198 (± 5)
Tykkelse	mm	4 (± 10%)
Vekt, per m ²	kg	6
Bøyningsstyrke – på tvers av fiberretningen	N/mm ²	10
– på langs av fiberretningen	N/mm ²	7
Fukttinnhold (lagertørr)	%	10-15
Fuktbevegelse	maks. %	-
Dampdiffusjonsfaktor (Z-verdi)	GPa s m ² /kg	1,0
Varmeledningsevne	Wm ² K	-
Varmeutvidelseskoeffisient	m/mK	x*10 ⁻⁶
Alkalitet	Ph-verdi	-
Brannklasse		A2-s1,d0

Montering

ivarit WinCo Basic er en lett fibersementplate som er enkel å bearbeide, og som kan monteres med en avstand mellom understøttene på maks. 600 mm. Den lave vekten gjør at ivarit WinCo Basic er enkel å montere, og den kan festes uten forboring. Skru- og spikeravstand til platekanter skal være minst 20 mm. Ved platekantene må skru- og spikeravstanden være maks. 200 mm, og ved mellomstøttene maks. 300 mm. Kantavstand til hjørne skal være minst 75 mm.

Bruk 25 mm varmforsinkede rør- eller pappspiker eller tilsvarende spiker med stort hode. Spiker og skruer med lite, forsenket hode må ikke brukes.



ivarit® WinCo Classic – solid og med høyere bruddstyrke

Anvendelse

ivarit WinCo Classic kan brukes til de fleste vanlige fasadeløsninger, og tåler lang eksponeringstid før fasaden lukkes. Classic består av samme basismateriale som Basic, men er den universelle vindsperrer når det stilles krav til stivhet og høyere bruddstyrke.

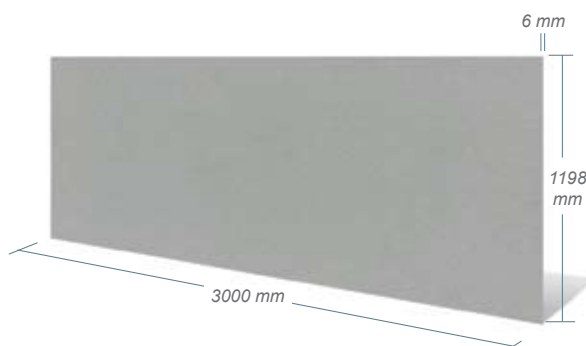
Produktdata

Lengde	mm	3000 (± 10)
Bredde	mm	1198 (± 5)
Tykkelse	mm	6 (± 10%)
Vekt, per m ²	kg	9
Bøyningsstyrke – på tvers av fiberretningen	N/mm ²	10
– på langs av fiberretningen	N/mm ²	7
Fukttinnhold (lagertørr)	%	10-15
Fuktbevegelse	maks. %	-
Dampdiffusjonsfaktor (Z-verdi)	GPa s m ² /kg	1,86
Varmeledningsevne	Wm ² K	-
Varmeutvidelseskoeffisient	m/mK	x*10 ⁻⁶
Alkalitet	Ph-verdi	-
Brannklasse		A2-s1,d0

Montering

ivarit WinCo Classic er lett å bearbeide og kan monteres med en avstand på understøttene på maks. 600 mm. Den lave vekten gjør at ivarit WinCo Classic er enkel å montere, og den kan festes uten forboring. Skru- og spikeravstand til platekanter skal være minst 20 mm. Ved platekantene må skru- og spikeravstanden være maks. 200 mm, og ved mellomstøttene maks. 300 mm. Kantavstand til hjørne skal være minst 75 mm.

Bruk 25 mm varmforsinkede rør- eller pappspiker eller tilsvarende spiker med stort hode. Spiker og skruer med lite, forsenket hode må ikke brukes.



ivarit® WinCo Optima – brannsikker og støydempende

Anvendelse

ivarit WinCo Optima brukes særlig til aluminium- og metallfasader. Ivarit WinCo Optima er en universell, værbestandig sementsponplate med gode lyd-dempende egenskaper. Ivarit WinCo Optima er klassifisert som kledning klasse K₁ 10 B-s1,d0 (klasse 1) med hensyn til brann.

Produktdata

Lengde	mm	2500 (± 10)
Bredde	mm	1200 (± 5)
Tykkelse	mm	8 (± 10%)
Vekt, per m ²	kg	10,8
Bøyningsstyrke – på tvers av fiberretningen	N/mm ²	9
– på langs av fiberretningen	N/mm ²	-
Fukttinnhold (lagertørr)	%	9-13
Fuktbevegelse	maks. %	-
Dampdiffusjonsfaktor (Z-verdi)	GPa s m ² /kg	2,5
Varmeledningsevne	Wm ² K	0,19
Varmeutvidelseskoeffisient	m/mK	x*10 ⁻⁶
Alkalitet	Ph-verdi	11
Brannklasse		B-s1,d0 Klasse 1

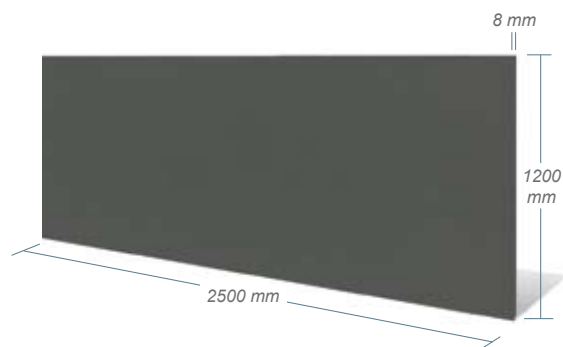
Montering

ivarit WinCo Optima kan monteres på både tre- og stålkonstruksjoner med en avstand mellom støttene på maks. 600 mm.

En klasse 1-kledning krever at alle kanter er helt understøttet. Det brukes f.eks. galvanisert platebånd på minst 50 mm og 0,56 mm godstykkelse på steder som ikke er understøttet av stållekker.

ivarit WinCo Optima er enkel å montere, og skal forbores før fastgjøring med for eksempel i-fix fasadeskrue eller i-montasjeskrue, rustfri A2 – til stål med godstykkelse på minst 1,5 mm.

Skrueavstand til platekanter skal være minst 20 mm. Ved platekantene må skrueravstanden være maks. 300 mm, og ved mellomstøttene maks. 600 mm. Kantavstand til hjørne skal være minst 75 mm.



ivarit® WinCo Ultima – brannsikker og formstabil

Anvendelse

ivarit WinCo Ultima brukes særlig til aluminium-, metall- og glassfasader. Ivarit WinCo Ultima er den optimale vindsperrerløsning, og er en kraftig og solid plate som er værbestandig og formstabil. Ivarit WinCo Ultima påvirkes ikke av fukt og temperaturendringer, og er klassifisert som kledning klasse K₁ 10 B-s1,d0 (klasse 1) med hensyn til brann.

Produktdata

Lengde	mm	3000 (± 10)
Bredde	mm	1200 (± 5)
Tykkelse	mm	8 (± 10%)
Vekt, per m ²	kg	8,5
Bøyningsstyrke – på tvers av fiberretningen	N/mm ²	11,0
– på langs av fiberretningen	N/mm ²	7,5
Fukttinnhold (lagertørr)	%	9-13
Fuktbevegelse	maks. %	1,2
Dampdiffusjonsfaktor (Z-verdi)	GPa s m ² /kg	0,8
Varmeledningsevne	Wm ² K	0,17
Varmeutvidelseskoeffisient	m/mK	x*10 ⁻⁶
Alkalitet	Ph-verdi	10-12
Brannklasse		A2-s1,d0 Klasse 1

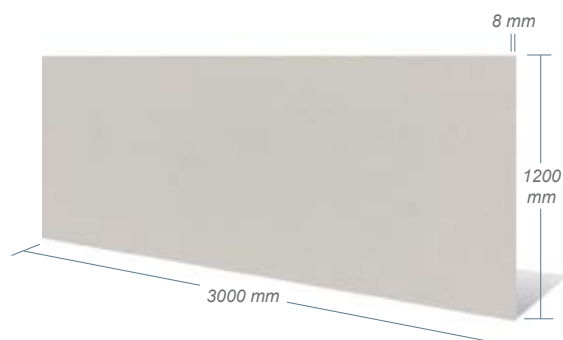
Montering

ivarit WinCo Ultima kan monteres på både tre- og stålkonstruksjoner med en avstand mellom støttene på maks. 600 mm.

En klasse 1-kledning krever at alle kanter er helt understøttet. Det brukes f.eks. galvanisert platebånd på minst 50 mm og 0,56 mm godstykkelse på steder som ikke er understøttet av stållekker.

ivarit WinCo Ultima er enkel å montere, og skal ikke forbores før fastgjøring med for eksempel i-fix fasadeskrue eller i-montasjeskrue, rustfri A2 – til stål med godstykkelse på minst 1,5 mm.

Skrueavstand til platekanter skal være minst 12 mm. Ved platekantene må skrueravstanden være maks. 300 mm, og ved mellomstøttene maks. 600 mm. Kantavstand til hjørne skal være minst 75 mm.



Prosjektering

Brann

ivarit WinCo Basic, Classic og Ultima er klassifisert som A2-s1,d0 materiale (klasse A) med hensyn til brann, og typene Optima og Ultima er klassifisert som kledning (klasse 1).

Fukt

ivarit WinCo er diffusjonsåpen, så fuktighet inne i konstruksjonen kan transporteres ut i det ventilerte hulrommet og ledes vekk. Ivarit WinCo råtnet ikke, rustet ikke og nedbrytes ikke på annen måte av fukt. Dimensjonsendringer på grunn av fukt er så små på Ivarit WinCo Ultima at platene kan monteres kant i kant. Ivarit WinCo Optima skal monteres med fuge som gir rom for minimale dimensjonsendringer som følge av fukt.

Isolering

Varmeledningsevnen for Ivarit WinCo Optima og Ultima er henholdsvis ca. 0,19 og 0,17 W/m²K.

Konstruksjon

Vindspærren benyttes i lette fasadekonstruksjoner samt ved etterisolering av tunge fasader som vind- og vannbeskyttende lag før konstruksjonens ytterste klimaskjerm.

Med Ivarit WinCo vindspærre skapes det et vindtett rom som øker konstruksjonens isoleringsevne. Ivarit WinCo vindspærre er dessuten vannavvisende, og monteres tett slik at vann utenfra ikke kan trenge inn i isoleringen. Ivarit WinCo vindspærre er diffusjonsåpen, slik at fuktighet eller damp innenfra kan ventileres vekk fra isoleringslaget.

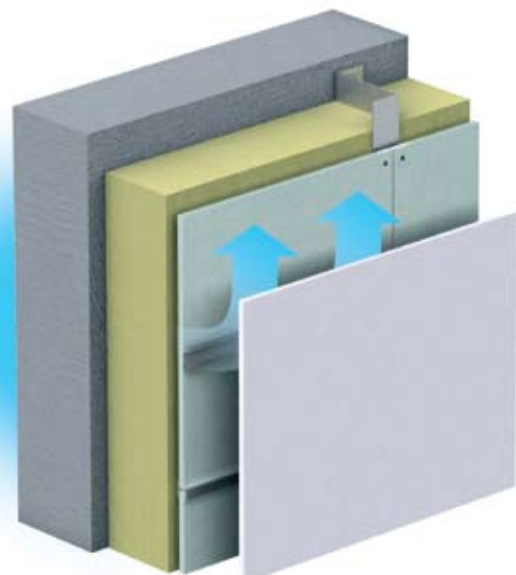


ivarit WinCo monteres vannrett, understøttet av Z-lister eller H-lister.



ivarit WinCo monteres loddrett og tett. Ved montering uten understøtte benyttes H-skinne.

ivarit WinCo er diffusjonsåpen og dermed velegnet som vind- og vannrett lag i ventilerte elementbygg.



ivarit® WinCo

– sikkerhet bak fasaden



Spændende byggeri med ivarit WinCo bag fasaden.



Miljø

ivarit WinCo kan avhendes uten spesielle sikkerhetstiltak.

Les mer...

Få flere opplysninger om ivarit WinCo på vår hjemmeside www.ivarsson.no.

ivarsson AS, Postboks 222 Alnabru, N-0614 Oslo
T +47 21 09 66 00, F +47 21 09 66 05, www.ivarsson.no

IVARSSON 